

FICHES PRODUITS CHEVEUX



JEI
EXHALESSENCE



SHAMPOOINGS

SHAMPOOING NATUREL

95,00 % D'ORIGINE NATURELLE

LE PRODUIT

Une formule naturelle très légèrement moussante. Un nettoyage en douceur, qui assouplit, hydrate et discipline naturellement les cheveux pour un toucher unique, grâce à sa formule enrichie en huile de Coton et en extrait d'Avoine. Facilite le coiffage. Pour tous types de cheveux.

MODE D'EMPLOI

Usage quotidien. Sur cheveux mouillés, appliquer, shampooiner en massant puis rincer abondamment à l'eau. Éviter le contact avec les yeux. En cas de contact avec les yeux, rincer abondamment à l'eau claire.

LES SPÉCIFICITÉS

1. Huile de Coton : Hydratant, Restructurant.
2. Extrait d'Avoine : Hydratant, Réparateur.

LA CONTENANCE

185ML

LA COMPOSITION

AQUA, GLYCERIN, COCAMIDOPROPYL BETAINE, SODIUM LAUROYL METHYL ISETHIONATE, SODIUM METHYL OLEOYL TAURATE, LAURYL GLUCOSIDE, AVENA STRIGOSA SEED EXTRACT, LECITHIN, CO-CO-SLUCOSIDE, GOSYPYRIUM HERBACEUM SEED OIL, GUAR HYDROXYPROPYLTRIMONIUM CHLORIDE, POLYQUATERNIUM-10, PARFUM, CITRIC ACID, METHYLCHLOROSULFONIAZOLINONE, METHYLISO-THIAZOLINONE, POTASSIUM SORBATE, SODIUM BENZOATE, TETRASODIUM EDTA, BENZYL ALCOHOL, CITRONELLOL.

SHAMPOOINGS

SHAMPOOING BRILLANCE

87,40 % D'ORIGINE NATURELLE

LE PRODUIT

Vos cheveux ternes retrouvent tous leur éclat grâce à une technologie de formule active pour un effet brillance aux réflecteurs de lumière. Shampooing enrichi en Kératine, Vitamine E et huile de Carthame. Pour cheveux ternes et fatigués.

MODE D'EMPLOI

Usage quotidien. Appliquer sur cheveux mouillés et faire mousser en massant légèrement. Laisser agir quelques minutes, puis rincer abondamment. Éviter le contact avec les yeux. En cas de contact avec les yeux, rincer abondamment à l'eau claire.

LES SPÉCIFICITÉS

1. Kératine : Nourrissant et réparateur.
2. Huile de Carthame : Hydratant, nourrissant et restructurant.
3. Vitamine E : Hydratant, antioxydant.
4. Actif redonnant brillance et éclat.

LA CONTENANCE

185ML

LA COMPOSITION

AQUA, SODIUM LAURETH SULFATE, COCAMIDOPROPYL BETAINE, PARFUM, PEG-40 HYDROGENATED CASTOR OIL, CARTHAMUS TINCTORIUS SEED OIL, GLUCONOLACTONE, GLYCERYL LAURATE, ISOSTEARAMIDE MIPA, LAURETH-7, ORYZA SATIVA EXTRACT, ORYZA SATIVA SEED PROTEIN, PEG-7 DIMETHICONE, PHYTIC ACID, SODIUM HYALURONATE, SYNTHETIC FLUOROPHOSPHATE, CALCIUM GLUCONATE, HYDROLYZED KERATIN, LACTIC ACID, TOCOPHERYL ACETATE, ACRYLATES COPOLYMER, COCAMIDE DEA, GLYCERIN, GUAR HYDROXYPROPYLTRIMONIUM CHLORIDE, POLYSORBATE 20, BENZOPHENONE-4, CITRIC ACID, TRIETHANOLAMINE, METHYLCHLOROSITHAZOLINONE, METHYLISO-THIAZOLINONE, PHENOXYETHANOL, SODIUM BENZOATE, ALPHA-ISO-METHYL IONONE, BENZYL ALCOHOL, HEXYL CINNAMAL, LIMONENE, TIN OXIDE, TITANIUM DIOXIDE.





SHAMPOINGS

SHAMPOOING DÉTOX

85,80 % D'ORIGINE NATURELLE

LE PRODUIT

Le Shampooing Détox nettoie et purifie vos cheveux. Enrichi en Charbon Actif et Kératine, il absorbe les toxines tout en nourrissant les cheveux. Apporte un aspect frais. Bien être et fraîcheur du cuir chevelu ! Pour tous types de cheveux.

MODE D'EMPLOI

Usage quotidien. Sur cheveux mouillés, appliquer, shampooiner en massant puis rincer abondamment à l'eau. Éviter le contact avec les yeux. En cas de contact avec les yeux, rincer abondamment à l'eau claire.

LES SPÉCIFICITÉS

1. Kératine : Nourrissant et réparateur.
2. Charbon Actif : Absorbe les toxines, les impuretés et stimule la croissance cellulaire.
3. Menthol : Rafraîchissant.

LA CONTENANCE

185ML

LA COMPOSITION

AQUA, SODIUM LAUROYL SARCOSINATE, COCAMIDOPRO- PYL BETAINE, GLYCERIN, COCAMIDE DEA, DI-SODIUM LAURETH SULFOSUCCINATE, ACRYLATES COPOLYMER, CHARCOAL POWDER, MENTHYL LACTATE, PEG-150 PENTAERYTHRITYL TETRASTEARATE, PEG-8 CAPRYLIC/CAPRIC GLYCERIDES, HYDROLYZED KERATIN, GUAR HYDROXYPROPYLTRIMONIUM CHLORIDE, POLYQUATERNIUM-10, PARFUM, CITRIC ACID, TRIETHANOLAMINE, EDTA, METHYLCHLOROISO- THIAZOLINONE, METHYLISOTHIAZOLINONE, PHENOXYETHANOL, POTASSIUM SORBATE, SODIUM BENZOATE, BENZYL ALCOHOL, LIMONENE, LINALOOL.

SHAMPOINGS

SHAMPOOING PROTECT'COLOR

89,80 % D'ORIGINE NATURELLE

LE PRODUIT

Enrichi en huile de Carthame et Vitamine E, vos cheveux sont parfaitement nettoyés, soyeux et lisses, d'une brillance et d'une douceur incomparables. Le shampooing Protect'Color prolonge et sublime la couleur en préservant sa brillance, ses reflets et son intensité.

MODE D'EMPLOI

Usage quotidien. Appliquer sur cheveux mouillés et faire mousser en massant légèrement. Laisser agir quelques minutes, puis rincer abondamment. Éviter le contact avec les yeux. En cas de contact avec les yeux, rincer abondamment à l'eau claire.

LES SPÉCIFICITÉS

1. Huile de Carthame: Hydratant, Nourrissant et Restructurant
2. Vitamine E: Hydratant, Antioxydant
3. Acide Hyaluronique : Hydratant, Disciplinant
4. Actif qui prolonge, protège et sublime la couleur

LA CONTENANCE

185ML

LA COMPOSITION

AQUA, SODIUM LAURETH SULFATE, COCAMIDOPROPYL BETAINE, SODIUM CHLORIDE, CARTHAMUS TINCTORIUS SEED OIL, GLUCONOLACTONE, ORYZA SATIVA EXTRACT, ORYZA SATIVA SEED PROTEIN, PHYTIC ACID, SODIUM HYALURONATE, CALCIUM GLUCONATE, TOCOPHERYL ACETATE, ACRYLATES COPOLYMER, AMODIMETHICONE, CETRIMONIUM CHLORIDE, COCAMIDE MEA, GLYCERIN, GLYCOL DISTEARATE, GUAR HYDROXYPROPYLTRIMONIUM CHLORIDE, LAURETH-10, TRIDECETH-12, BENZOPHENONE-4, PARFUM, CITRIC ACID, TRIETHANOLAMINE, BHT, SODIUM SULFATE, BENZOIC ACID, METHYLCHLOROISOTHIAZOLINONE, METHYLISOTHIAZOLINONE, SODIUM BENZOATE, TETRASODIUM EDTA, BENZYL ALCOHOL, BENZYL SALICYLATE, LINALOOL, CI 17200, CI 42090.



SHAMPOINGS

SHAMPOOING GRIS/BLANC

87,80 % D'ORIGINE NATURELLE

—◆—
LE PRODUIT

Le shampooing sublimateur nuance la couleur des cheveux gris/blancs et neutralise les reflets jaunes. Les cheveux décolorés retrouvent leur éclat naturel.

—◆—
MODE D'EMPLOI

1 à 2 fois par semaine. Appliquer sur cheveux mouillés, faire mousser en massant légèrement. Laisser agir quelques minutes, puis rincer abondamment. Éviter le contact avec les yeux. En cas de contact avec les yeux, rincer abondamment à l'eau claire.

—◆—
LES SPÉCIFICITÉS

1. Kératine : Nourrissant et Réparateur.
2. Extrait de Thé Vert : Antioxydant.
3. Pigments Réflecteurs de lumière : Sublime et nuance la couleur du cheveu.

—◆—
LA CONTENANCE

185ML

—◆—
LA COMPOSITION

AQUA, SODIUM LAURETH SULFATE, COCAMIDOPROPYL BETAINE, SODIUM CHLORIDE, PARFUM, PEG-40 HYDROGENATED CASTOR OIL, GLYCERYL LAURATE, ISOSTEARAMIDE MIPA, LAURETH-7, PEG-7 DIMETHICONE, CAMELLIA SINENSIS EXTRACT, HYDROLYZED KERATIN, LACTIC ACID, TOCOPHERYL ACETATE, ACRYLATES COPOLYMER, COCAMIDE DEA, COCAMIDE MEA, GLYCERIN, GLYCOL DISTEARATE, GUAR HYDROXYPROPYLTRIMONIUM CHLORIDE, LAURETH-10, POLYSORBATE 20, PROPYLENE GLYCOL, BENZOPHENONE-4, CITRIC ACID, TRIETHANOLAMINE, BENZOIC ACID, METHYLCHLOROISOTHIAZOLINONE, METHYLISOTHIAZOLINONE, PHENOXYETHANOL, SODIUM BENZOATE, BENZYL ALCOHOL, BENZYL SALICYLATE, CI 60730, CI 77891, MICA



SHAMPOINGS

SHAMPOING MARULA

80,80 % D'ORIGINE NATURELLE

—◆—
LE PRODUIT

Le shampoing Marula associe l'huile de Marula et l'Aloe Vera pour booster la brillance et la douceur des cheveux. Il nourrit intensément pour révéler la beauté de la chevelure. Les cheveux hydratés sont lumineux et doux. Pour cheveux secs et abîmés.

—◆—
MODE D'EMPLOI

Usage quotidien. Appliquer sur cheveux mouillés et faire mousser en massant légèrement. Laisser agir quelques minutes, puis rincer abondamment. Éviter le contact avec les yeux. En cas de contact, rincer abondamment à l'eau claire.

—◆—
LES SPÉCIFICITÉS

1. Huile de Marula : Hydratant, Nourrissant et Revitalisant.
2. Extrait De Camomille : Adoucissant Capillaire.
3. Extrait d'Aloé Vera : Hydratant, Revitalisant, Brillance, Souplesse du cheveu.
4. Vitamine E : Hydratant, Antioxydant.

—◆—
LA CONTENANCE

185ML

—◆—
LA COMPOSITION

AQUA, SODIUM C14-16 OLEFIN SULFONATE, GLYCERIN, COCAMIDE DEA, COCAMIDOPROPYL BETAINE, PARFUM, SODIUM CHLORIDE, ANTHEMIS NOBILIS FLOWER EXTRACT, C12-13 PARETH-23, C12-13 PARETH-3, DIVINYLDIMETHICONE/DIMETHICONE COPOLYMER, SCLEROCARYA BIRREA SEED OIL, ALICE BARBADENSIS LEAF EXTRACT, TOCOPHERYL ACETATE, ACRYLATES COPOLYMER, AMODIMETHICONE, CETRIMONIUM CHLORIDE, COCO-GLUCOSIDE, DIPROPYLENE GLYCOL, GLYCOL DISTEARATE, GUAR HYDROXYPROPYLTRIMONIUM CHLORIDE, PALMITAMIDOPROPYLTRIMONIUM CHLORIDE, POLYGLYCERYL-3 CAPRATE, POLYGLYTERIUM-55, PROPYLENE GLYCOL, SILICONE QUATERNIUM-22, TRIDECETH-12, CITRIC ACID, SODIUM HYDROXIDE, TRIETHANOLAMINE, CAPRYLYL GLYCOL, METHYLCHLORISOTHAZOL-4-ONE, METHYLSYLTHIAZOLINONE, PHENOXYETHANOL, BENZYL ALCOHOL, BENZYL SALICYLATE.



SHAMPOINGS

SHAMPOING ULTRA NOURRISSANT

82,30 % D'ORIGINE NATURELLE

LE PRODUIT

Développé pour les cheveux crépus, très secs et/ou abîmés, le Shampooing Ultra Nourissant apporte souplesse et douceur. Les cheveux sont hydratés, brillants et plus faciles à coiffer. Enrichi à l'huile de Roucou et en Karité. Pour cheveux crépus.

MODE D'EMPLOI

Usage quotidien. Appliquer sur cheveux mouillés et faire mousser en massant légèrement. Laisser agir quelques minutes, puis rincer abondamment. Éviter le contact avec les yeux. En cas de contact, rincer abondamment à l'eau claire.

LES SPÉCIFICITÉS

1. Beurre de Karité : Hydratant, Nourissant +++, Anti-irritant.
2. Huile de Roucou : Antioxydant.
3. Protéine de Soja : Nourrissant.

LA CONTENANCE

185ML

LA COMPOSITION

AQUA, SODIUM LAURETH SULFATE, DISODIUM LAURETH SULFOSUCCINATE, COCAMIDOPROPYL BETAINE, COCCAMIDE DEA, PROPYLENE GLYCOL, SODIUM CHLORIDE, METHYL OLEATE, PARFUM, POLYQUATERNIUM-10, LAURETH-3, PEG12 DIMETHICONE, C12-14 SEC-PARETH-30, DECYLENE GLYCOL, BISA ORELLANA SEED OIL, BUTYROSPERMUM PARKII BUTTER, HYDROLYZED SOY PROTEIN, SODIUM LAURYL SULFATE, ACETIC ACID, ACRYLATES COPOLYMER, AMODIMETHICONE, C11-15 PARETH-5, C11-15 PARETH-9, HELIANTHUS ANNUUS SEED OIL, PEG-40 HYDROGENATED CASTOR OIL, POLYSTYRENE, PPG-26-BUTETH-26, BUTYL METHOXYBENZYL METHANE, ETHYLHEXYL METHOXYCINNAMATE, ETHYLHEXYL SALICYLATE, CITRIC ACID, TRIETHANOLAMINE, CAPRYLYL GLYCOL, METHYLCHLOROISO-THIAZOLINONE, METHYLISO-THIAZOLINONE, PHENOXYETHANOL, POTASSIUM SORBATE, SORBIC ACID, BENZYL ALCOHOL.





MASQUES

MASQUE NATUREL

96,60 % D'ORIGINE NATURELLE

LE PRODUIT

Une formule naturelle, enrichie en Huile de Coton. Le Masque Naturel sera votre allié pour retrouver un cheveu souple et hydraté. Facilite le coiffage. Contient 95% d'ingrédients d'origine naturelle.

MODE D'EMPLOI

Sur cheveux essorés, mettre 1 à 2 noix de masque sur la chevelure. Emulsionner et rincer soigneusement. Pour un soin profond, laisser le masque poser 3 à 6 minutes. Éviter le contact avec les yeux. En cas de contact avec les yeux, rincer abondamment à l'eau claire.

LES SPÉCIFICITÉS

1. Huile de Coton : Hydratant, Restructurant.

LA CONTENANCE

185ML

LA COMPOSITION

AQUA, CETYL ALCOHOL, BEHENTRIMONIUM CHLORIDE, QUATERNIUM-87, STEARAMIDOPROPYL DIMETHYLAMINE, COCONUT ALKANES, GLUCONOLACTONE, ORYZA SATIVA EXTRACT, ORYZA SATIVA SEED PROTEIN, PHYTIC ACID, CALCIUM GLUCONATE, COCO-CAPRYLATE/ CAPRATE, GLYCERIN, GLYCERYL STEARATE, COSSYLIUM HERBACEUM SEED OIL, GUAR HYDROXYPROPYLTRIMONIUM CHLORIDE, ISOPROPYL ALCOHOL, PROPYLENE GLYCOL, PARFUM, CITRIC ACID, TRIETHANOLA- MINE, PHENOXYETHANOL, SODIUM BENZOATE.

MASQUES

MASQUE DETOX

95,30 % D'ORIGINE NATURELLE

LE PRODUIT

A base de Charbon Actif et Kératine, il élimine les toxines et absorbe les impuretés. Apporte un aspect frais. Idéal en complément de votre shampoing Détox Exhalescence Beauté. Pour tous types de cheveux.

MODE D'EMPLOI

Sur cheveux lavés et essorés, répartir sur la longueur et les pointes. Laisser agir 3 à 5 min en fonction de l'état des cheveux. Rincer soigneusement à l'eau tiède et procéder au coiffage. Éviter le contact avec les yeux. En cas de contact avec les yeux, rincer abondamment à l'eau claire.

LES SPÉCIFICITÉS

1. Kératine : Nourrissant et réparateur.
2. Charbon Actif : Absorbe les toxines, les impuretés et stimule la croissance cellulaire.

LA CONTENANCE

185ML

LA COMPOSITION

AQUA, CETYL ALCOHOL, HYDROXYPROPYL STARCH PHOSPHATE, BEHENTRIMONIUM CHLORIDE, QUATERNIUM-87, CHARCOAL POWDER, MENTHYL LACTATE, HYDROLYZED KERATIN, ISOPROPYL ALCOHOL, PROPANEDIOL, PROPYLENE GLYCOL, PARFUM, CITRIC ACID, CAPRYLHYDROXAMIC ACID, CAPRYLYL GLYCOL, ETHYLHEXYLGLYCERIN, PHENOXYETHANOL, SODIUM BENZOATE



MASQUES

MASQUE PROTECT'COLOR

91,10 % D'ORIGINE NATURELLE

LE PRODUIT

Le MASQUE PROTECT'COLOR apporte à vos cheveux colorés, douceur et brillance. Vos cheveux sont nourris et retrouvent leur éclat. Enrichi en huile de Carthame, en base active d'Acide Hyaluronique et en complexe de vitamine E. Pour cheveux colorés ou méchés

MODE D'EMPLOI

Sur cheveux lavés et essorés, répartir sur la longueur et les pointes. Laisser agir 3 à 5 min en fonction de l'état des cheveux. Rincer soigneusement à l'eau tiède et procéder au coiffage. Éviter le contact avec les yeux. En cas de contact avec les yeux, rincer abondamment à l'eau claire.

LES SPÉCIFICITÉS

1. Huile de Carthame : Hydratant, Nourrissant et Restructurant.
2. Vitamine E : Hydratant, Antioxydant.
3. Acide Hyaluronique : Hydratant, Disciplinant.
4. Actif qui prolonge, protège et sublime la couleur.

LA CONTENANCE

185ML

LA COMPOSITION

AQUA, CETYL ALCOHOL, BEHENTRIMONIUM CHLORIDE, QUATERNIUM-87, AMODIMETHICONE, DIMETHICONE/L, STEARAMIDO-PROPYL DIMETHYLAMINE, CARTHAMUS TINCTORIUS SEED OIL, GLUCONOLACTONE, GRYZA SATIVA EXTRACT, GRYZA SATIVA SEED PROTEIN, PHYTIC ACID, SODIUM HYALURONATE, CALCIUM GLUCONATE, TOCOPHERYL ACETATE, CETRIMONIUM CHLORIDE, DIMETHICONE, GLYCERIN, GLYCERYL STEARATE, GUAR HYDROXYPROPYLTRIMONIUM CHLORIDE, HYDROGENATED POLYISOBUTENE, ISOPROPYL ALCOHOL, PEG-40 HYDROGENATED CASTOR OIL, PPG-26-BUTETH-26, PROPYLENE GLYCOL, TEA-DODECYLBENZENE/SULFONATE, TRIDECETH-12, BENZOPHENONE-3, BUTYL METHOXYCIN BENZOYL METHANE, ETHYLHEXYL METHOXYCINNAMATE, ETHYLHEXYL SALICYLATE, PARFUM, CITRIC ACID, TRIETHANOLAMINE, SODIUM SULFATE, PHENOXYETHANOL, SODIUM BENZOATE, CI 17200, CI 42090



MASQUES

MASQUE GRIS/BLANC

90,70 % D'ORIGINE NATURELLE

LE PRODUIT

Enrichi aux pigments réflecteurs, en Kératine et extrait de Thé Vert, vos cheveux gris/blancs ou décolorés retrouvent une brillance éclatante. Pour cheveux gris/blancs, décolorés

MODE D'EMPLOI

Sur cheveux lavés et essorés, répartir sur la longueur et les pointes. Laisser agir 3 à 5 min en fonction de l'état des cheveux. Rincer soigneusement à l'eau tiède et procéder au coiffage. Éviter le contact avec les yeux. En cas de contact avec les yeux, rincer abondamment à l'eau claire.

LES SPÉCIFICITÉS

1. Kératine : Nourrissant et Réparateur.
2. Extrait de Thé Vert : Antioxydant.
3. Pigments Réflecteurs de lumière : Sublime et nuance la couleur du cheveu.

LA CONTENANCE

185ML

LA COMPOSITION

AQUA, CETYL ALCOHOL, QUATERNIUM-87, BEHENTRIMONIUM CHLORIDE, AMODIMETHICONE, DIMETHICONE, CAMELIA SINENSIS EXTRACT, HYDROLYZED KERATIN, CETRIMONIUM CHLORIDE, GUAR HYDROXYPROPYLTRIMONIUM CHLORIDE, ISOPROPYL ALCOHOL, PEG-40 HYDROGENATED CASTOR OIL, PFI-26-BUTETH-26, PROPYLENE GLYCOL, TEADODECYLBENZENE SULFONATE, TRIDECETH-12, BENZOPHÉNONE-4, BUTYL METHOXYDIBENZOYLMETHANE, ETHYLHEXYL METHOXYCINNAMATE, ETHYLHEXYL SALICYLATE, PARFUM, CITRIC ACID, TRIETHANOLAMINE, PHENOXYETHANOL, SODIUM BENZOATE, BENZYL SALICYLATE, CI 60730, CI 77891, MICA.



MASQUES

MASQUE MARULA

93,00 % D'ORIGINE NATURELLE

LE PRODUIT

Le MASQUE MARULA fondant et riche en huile de Marula sublime instantanément les cheveux. Il nourrit et hydrate sans les alourdir. Vos cheveux retrouvent légèreté, douceur et souplesse.

MODE D'EMPLOI

Sur cheveux lavés et essorés, répartir sur la longueur et les pointes. Laisser agir 3 à 5 min en fonction de l'état des cheveux. Rincer soigneusement à l'eau tiède et procéder au coiffage. Éviter le contact avec les yeux. En cas de contact avec les yeux, rincer abondamment à l'eau claire.

LES SPÉCIFICITÉS

1. Huile de Marula : Hydratant, Nourrissant et Revitalisant
2. Huile de Pépin de raisin : Régénérant, Restructurant, Hydratant
3. Extrait d'Aloé Vera : Hydratant, Revitalisant, Brillance, Souplesse du cheveu.
4. Vitamine E : Hydratant, Anti-Oxydant

LA CONTENANCE

185ML

LA COMPOSITION

AQUA, CETYL ALCOHOL, CETYL ESTERS, CETRIMONIUM CHLORIDE, DIVINYLDIMETHICONE/DIMETHICONE COPOLYMER, DIMETHICONE, C12-13 PARETH-20, C12-13 PARETH-3, SCLEROCARYA BIRREA SEED OIL, ALGAE BARBADENSIS LEAF EXTRACT, TOCOPHERYL ACETATE, AMODIMETHICONE, BEHENTRIMONIUM CHLORIDE, COCAMIDO- PROPYL BETAMINE, DIPROPYLENE GLYCOL, ISOPROPYL ALCOHOL, PALMITA-MIDOPROPYLTRIMONIUM CHLORIDE, POLYGLYCERYL-3 CAPRATE, PROPYLENE GLYCOL, SILICONE QUATERNIUM-22, TRIDECETH-12, VITIS VINIFERA SEED OIL, PARFUM, DISODIUM EDTA, PHENOXYETHANOL, SODIUM BENZOATE, BENZYL SALICYLATE.



MASQUES

MASQUE ULTRA NOURRISSANT

89,20 % D'ORIGINE NATURELLE

LE PRODUIT

Le Masque Ultra Nourrissant est spécialement conçu pour les cheveux crépus et secs. Formulé à base de beurre de Karité et d'huile de Roucou, il hydrate les cheveux fragilisés par les agressions extérieures et facilite le démêlage. Pour cheveux crépus

MODE D'EMPLOI

Sur cheveux lavés et essorés, répartir sur la longueur et les pointes. Laisser agir 3 min. Rincer soigneusement à l'eau tiède et procéder au coiffage. Éviter le contact avec les yeux. En cas de contact avec les yeux, rincer abondamment à l'eau claire.

LES SPÉCIFICITÉS

1. Beurre de Karité : Hydratant, Nourrissant +++, Anti-irritant.
2. Huile de Roucou : Antioxydant.

LA CONTENANCE

185ML

LA COMPOSITION

AQUA, CETYL ALCOHOL, BEHENTRIMONIUM CHLORIDE, QUATERNIUM-87, AMODIMETHICONE, DIMETHICONE, STEARAMIDO-PROPYL DIMETHYLAMINE, BIXA ORELLANA SEED OIL, BUTYROSPERMUM PARKII BUTTER, CETRIMONIUM CHLORIDE, DIMETHICONE, GLYCERYL STEARATE, GUAR HYDROXYPROPYLTRIMONIUM CHLORIDE, HELIANTHUS ANNUUS SEED OIL, HYDROGENATED POLYISOBUTENE, ISO-PROPYL ALCOHOL, PEG-40 HYDROGENATED CASTOR OIL, PPG-26-BUTETH-26, PROPYLENE GLYCOL, TEA-DODECYLBENZENE SULFONATE, TRIDECETH-12, BUTYL METHOXYDI BENZYL METHANE, ETHYLHEXYL METHOXYCINNA-MATE, ETHYLHEXYL SALICYLATE, PARFUM, CITRIC ACID, TRIETHANOLA-MINE, PHE-NOXYETHANOL, SODIUM BENZOATE



MASQUES

CRÈME SOIN TOUT EN 1

94,30 % D'ORIGINE NATURELLE

LE PRODUIT

La CRÈME SOIN TOUT EN 1 démêle, lisse et fait briller les cheveux sans les alourdir. Un soin complet et rapide pour tous types de cheveux et de coiffages. Sans rinçage.

MODE D'EMPLOI

Sur cheveux humides : Appliquer une noix de crème dans le creux de la main et répartir sur les longueurs. Démêler vos cheveux à l'aide d'un peigne. Sur cheveux secs : Appliquer une noisette de crème dans le creux de la main, la chauffer et l'étendre du milieu des racines jusqu'à l'extrémité des pointes. Ne pas rincer, utilisation possible avec sècheur, plaques céramiques et tous produits de finition (laques, mousses)

LES SPÉCIFICITÉS

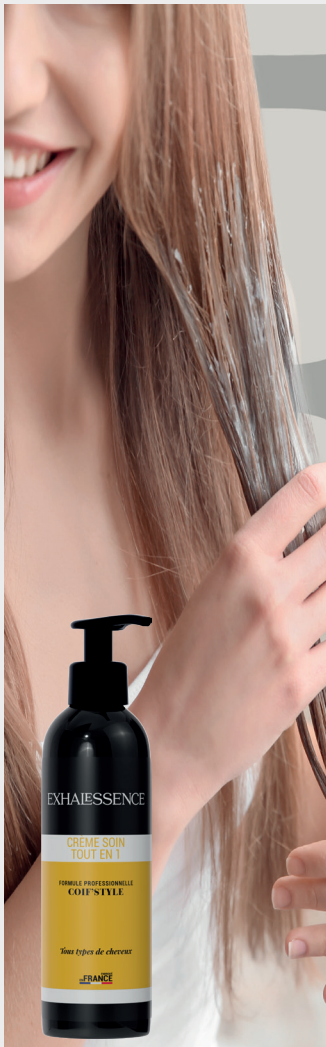
1. Conditionneur capillaire : démêle, diminue la force de peignage
2. Protection contre la chaleur
3. Améliore le maintien de la couleur

LA CONTENANCE

185ML

LA COMPOSITION

AQUA, CETYL ALCOHOL, BEHENTRIMONIUM CHLORIDE, QUATERNIUM-80, COCAMIDOPROPYL BETAINE, DIPROPYLENE GLYCOL, ISOPROPYL ALCOHOL, PALMITAMIDOPROPYLTRIMONIUM CHLORIDE, POLYGLYCERYL-3 CAPRATE, PROPYLENE GLYCOL, SILICONE QUATERNIUM-22, ETHYLHEXYL METHOXYCINNAMATE, PARFLUM, CITRIC ACID, BHT, CAPRYLYL GLYCOL, PHENOXYETHANOL, ALPHA-ISOMETHYL IONONE, BENZYL SALICYLATE, CITRONELLOL, GERANIOL, HEXYL CINNAMAL, HYDROXYCITRONELLAL, LIMONENE, LINALOOL.



SERUMS

SÉRUM ARGAN

LE PRODUIT

Enrichie en huile d'Argan, cette huile nourrit les longueurs et les pointes sèches ou abîmées. Sa texture composée d'actifs hydratants ne laisse pas de film gras et permet une action en douceur sur les pointes et demi-longueurs.

MODE D'EMPLOI

Appliquer sur les longueurs et les pointes lavées et séchées. Peut s'employer tous les jours. Ne pas rincer. Éviter le contact avec les yeux. En cas de contact avec les yeux, rincer abondamment à l'eau claire.

LES SPÉCIFICITÉS

1. Huile d'Argan : Hydratant, Adoucissant capillaire, AntiOxydant.
2. Beurre de Karité : Hydratant, Nourissant +++, Anti-irritant.
3. Vitamine E : Adoucissant, Hydratant, Antioxydant.
4. Huile de Carotte : Reminéralisant (apporte minéraux nécessaires pour des cheveux en bonne santé).
5. Huile de Lin : Apporte Brillance, Réparateur.
6. Huile d'Olive : Hydratant et Régénérant.

LA CONTENANCE

25ML

LA COMPOSITION

CYCLOPENTASILOXANE, CYCLOHEXASILOXANE, DIMETHICONE, ARGANIA SPINOSA KERNEL OIL, ALCOHOL DENAT., BETA-CAROTÈNE, DAUCUS CAROTA SATIVA ROOT EXTRACT, DAUCUS CAROTA SATIVA SEED OIL, OLEA EUROPEA FRUIT OIL, BUTYROSPERMUM PARKII BUTTER, HELIANTHUS ANNUUS SEED OIL, ISODI-CYCL. NEOPENTANATE, LINALUM USITATISSIMUM SEED OIL, PARAFINUM LIQUIDUM, PARFUM, CITRIC ACID, ASCORBYL PALMITATE, TOCOPHEROL, COUMARIN, HEXYL CINNAMAL, HYDROXYCITRONELLAL, CI 26100.





SERUMS

SÉRUM ULTRA NOURRISSANT

—◆—
LE PRODUIT

Le sérum discipline la chevelure et apporte une brillance aux cheveux crépus. Son subtil mélange d'actifs apporte de la douceur à vos cheveux pour un éclat au quotidien.

—◆—
MODE D'EMPLOI

Sur cheveux secs ou humides, répartir quelques gouttes sur la longueur et les pointes. Appliquer une seconde fois si nécessaire puis procéder au coiffage. 2 à 3 fois / semaine selon l'état des cheveux. Ne pas rincer. Éviter le contact avec les yeux. En cas de contact avec les yeux, rincer abondamment à l'eau claire.

—◆—
LES SPÉCIFICITÉS

1. Beurre de Karité : Hydratant, Nourrissant +++, Anti-irritant.
2. Huile de Roucou : Antioxydant.
3. Huile de Tournesol : Hydratant.

—◆—
LA CONTENANCE

25ML

—◆—
LA COMPOSITION

CYCLOPENTASILOXANE, DIMETHICONE, ISOPROPYL MYRISTATE, HELIANTHUS ANNUUS SEED OIL, ALCOHOL DENAT., BIXA ORELLANA SEED OIL, BUTYROSPERMUM PARKII BUTTER, C1215 ALKYL BENZOATE, DIMETHICONE, ETHYLHEXYL METHOXYCINNAMATE, PARFUM, BHT, LIMONENE, CI 26100, CI 47000, CI 60725.

COIFFANTS

CIRE FIXANTE ULTIMATE

69,20 % D'ORIGINE NATURELLE

—◆—
LE PRODUIT

La Cire Fixante ordonne et lisse tous types de cheveux. Les cheveux se mettent en forme en douceur et souplesse pour un effet naturel sans graisser. Convient aux styles les plus sophistiqués. Se rince facilement à l'eau. Enrichie aux extraits de Ginkgo Biloba. Fixation 3/5

—◆—
MODE D'EMPLOI

Sur cheveux séchés, appliquer la cire entre les doigts, chauffer et glisser sur les mèches. Peut s'utiliser comme un gel. Ne pas rincer. Éviter le contact avec les yeux. En cas de contact avec les yeux, rincer abondamment à l'eau claire.

—◆—
LES SPÉCIFICITÉS

1. Pro Vitamine B5 : Apaisant et Hydratant.
2. Extrait de Ginkgo Biloba : Hydratant, Restructurant.
3. Glycérine : Hydratant.

—◆—
LA CONTENANCE

100ML

—◆—
LA COMPOSITION

AQUA, CETEARETH25, GLYCERIN, OLETH10, PEG7 GLYCERYL FRANCE COCOATE, COCOCAPRYLATE/CAPRYLATE, PPG18 STEARYL ETHER, PEG12 DIMETHICONE, PROPYLENE GLYCOL DICAPRYLATE/DICAPRATE, GINKGO BILOBA LEAF EXTRACT, PANTHENOL, CETRIMONIUM CHLORIDE, PROPYLENE GLYCOL, BENZOPHENONES, PARFUM, CAPRYLYL GLYCOL, PHENOXYETHANOL, SORBIC ACID, COUMARIN, GERANIOL, HEXYL CINNAMAL, LIMONENE, CI 60725.





COIFFANTS

GEL COIFFANT ULTIMATE

91,80 % D'ORIGINE NATURELLE

—◆—

LE PRODUIT

Sans résidu et avec une vitesse de séchage instantané, ce gel enrichi à l'extrait d'Ortie blanche et provitamine B5, vous apporte la solution de fixation ultime. Permet de sculpter et structurer la coupe. Fixation 5/5

—◆—

MODE D'EMPLOI

Travailler une petite quantité de gel entre vos mains et distribuer la sur les longueurs et les pointes. Idéalement sur cheveux essorés. Ne pas rincer. Éviter le contact avec les yeux. En cas de contact avec les yeux, rincer abondamment à l'eau claire.

—◆—

LES SPÉCIFICITÉS

1. Pro Vitamine B5 : Apaisant et Hydratant.
2. Extrait d'Ortie Blanche : Rafraîchissant, Tonique.

—◆—

LA CONTENANCE

200ML

—◆—

LA COMPOSITION

AQUA, ALCOHOL DENAT., POLYQUATERNIUM69, LAMUM ALBUM LEAF EXTRACT, PANTHENOL, CARBOMER, PEG40 HYDROGENATED CASTOR OIL, PROPYLENE GLYCOL, PARFUM, TRIETHANOLAMINE, CHLORPHENESINPHENOXETHANOL, TETRASODIUM EDTA, CITRAL, CITRONELLOL, HEXYL CINNAMAL, LIMONENE, LINALOOL.



COIFFANTS

CRÈME LISSANTE

74.00 % D'ORIGINE NATURELLE

LE PRODUIT

La CRÈME LISSANTE maintient les cheveux lisses de façon plus durable. Ses actifs permettent une protection lors de l'utilisation d'appareils chauffants (plaques ou sèche cheveux). L'huile de Lin et la Kératine protègent et nourrissent vos cheveux. Votre chevelure est disciplinée.

MODE D'EMPLOI

Appliquer sur cheveux essorés ou secs et répartir sur les longueurs et les pointes. Démêler puis procéder au coiffage. Peut s'utiliser avant le passage des plaques ou votre brushing. Ne graisse pas les cheveux. Ne pas rincer. Éviter le contact avec les yeux. En cas de contact avec les yeux, rincer abondamment à l'eau claire.

LES SPÉCIFICITÉS

1. Huile de Lin : Apporte Brillance, Réparation.
2. Kératine : Nourrissant et Réparateur.

LA CONTENANCE

200ML

LA COMPOSITION

AQUA, ISOPROPYL MYRISTATE, TRISILOXANE, PROPYLENE GLYCOL, SODIUM LANETH40 MALEATE/STYRENE SULFONATE COPOLYMER, HYDROLYZED KERATIN, AMODIMETHICONE, CARBOMER, CETRIMONIUM CHLORIDE, DIMETHICONE, GUAR HYDROXYPROPYLTRIMONIUM CHLORIDE, LINUM USITATISSIMUM SEED OIL, PEG/PPG-18/18 DIMETHICONE, POTATO STARCH MODIFIED, TRICELLETYL, PARFUM, TRIETHANOLAMINE, DISODIUM EDTA, PHENOXYETHANOL, POTASSIUM SORBATE, SODIUM BENZOATE, ALPHAISSO-METHYL, IONONE, CITRONELLOL, GERANIOL, HEXYL CINNAMAL, LINALOOL.



COIFFANTS

SOIN DISCIPLINANT

85,10 % D'ORIGINE NATURELLE

LE PRODUIT

Idéal pour les chevelures rebelles, LE SOIN DISCIPLINANT rend les cheveux brillants et lisses. Il discipline les cheveux sans fixer et sans les alourdir. Enrichi en réflecteurs de lumière. Notre soin disciplinant n'est pas un simple produit de coiffage, mais un produit fabuleux pour apporter la touche finale à votre look, en vous aidant à éviter les frisottis et en disciplinant les mèches rebelles.

MODE D'EMPLOI

Mettre une petite quantité sur les doigts et appliquer sur cheveux secs et quantifier en fonction du style recherché. Éviter le contact avec les yeux. En cas de contact avec les yeux, rincer abondamment à l'eau claire.

LES SPÉCIFICITÉS

1. Agent de Brillance et Étale et Facilite le coiffage

LA CONTENANCE

200ML

LA COMPOSITION

AQUA, C1519 ALKANE, HYDROGENATED POLYISOBUTENE, ISOPROPYL MYRISTATE, COCOPROPYLATE/CAPRATE, BEHENETH25, DIMETHICONDOL, POLYACRYLATE CROSSPOLYMER6, TBUTYL ALCOHOL, XANTHAN GUM, PARFUM, CITRIC ACID, TRIETHANOLAMINE, CHLORPHENESIN, PHENOXYETHANOL, CI 77891, MICA, TIN OXIDE.

COIFFANTS

SUBLIMATEUR DE BOUCLES

76,20 % D'ORIGINE NATURELLE

LE PRODUIT

Le fluide SUBLIMATEUR DE BOUCLES CoifStyle modèle naturellement vos boucles pour qu'elles soient souples, élastiques et pleines de mouvement. Une tenue souple pour des boucles resplendissantes !

MODE D'EMPLOI

Appliquer une noisette de crème sur vos cheveux humides. À l'application, travailler les boucles avec les doigts pour mieux les définir. Peut être utilisé pour un brushing avec diffuseur. Ne pas rincer. Éviter le contact avec les yeux. En cas de contact avec les yeux, rincer abondamment à l'eau claire.

LES SPÉCIFICITÉS

1. Agents Hydratant

LA CONTENANCE

200ML

LA COMPOSITION

AQUA, HYDROGENATED POLYISOBUTENE, PVP, ACRYLATES/METHACRYLAMIDE COPOLYMER, DIMETHICONOL, ACRYLATES/STYRYLACRYLAMIDE COPOLYMER, SODIUM LAURYL SULFATE, SODIUM PCA, POLYORBATE 80, PARFUM, AMINOMETHYL PROPANOL, CAPRYLYL GLYCOL, PHENOXYETHANOL, SODIUM BENZOATE, TETRASODIUM EDTA, ALPHAISOMETHYL IONONE, CITRONELLOL, GERANIOL, HEXYL CINNAMAL, LINALOOL.





COIFFANTS

SOIN DÉMÊLANT EXPRESS

74,00 % D'ORIGINE NATURELLE

LE PRODUIT

Une formule biphasé légère, enrichie en Thé Vert qui hydrate instantanément les cheveux secs, abîmés ou colorés, en les laissant brillants et soyeux. Sans rinçage. Une phase démêlante qui apporte de la brillance à votre chevelure tout en protégeant et hydratant la partie externe du cheveu. Une phase revitalisante qui hydrate la partie interne de la fibre capillaire, en lui apportant plus de réparation, d'élasticité et de nutrition. Résultat instantané : des cheveux hydratés, souples, nourris et toniques.

MODE D'EMPLOI

Secouer le flacon pour bien mélanger les 2 phases et appliquer sur cheveux essorés ou secs, puis coiffer selon votre habitude. Ne pas rincer. En cas de contact avec les yeux, rincer abondamment à l'eau claire.

-
1. Extrait de Thé Vert : Antioxydant, Hydrate, Revitalise.

LES SPÉCIFICITÉS

LA CONTENANCE

250ML

LA COMPOSITION

AQUA, CYCLOPENTASILOXANE, CYCLOHEXASILOXANE, PEG12 DIMETHICONE, PEG40 HYDROGENATED CASTOR OIL, CAMELLIA SINENSIS EXTRACT, GUAR HYDROXYPROPYLTRIMONIUM CHLORIDE, PEG/PPG18/18 DIMETHICONE, POLYGLYTERMINUM16, PROPYLENE GLYCOL, BENZOPHENONE4, PARFUM, CITRIC ACID, SODIUM SULFATE, CHLORPHENESIN, PHENOXYETHANOL, CITRAL, CITRONELLOL, GERANIOL, HEXYL CINNAMAL, LIMONENE, LINALDOL, CI 19140, CI 42090.



JEL[®]
EXHALESSENCE

photo non contractuelle